

## BOLETÍN DE PRODUCTO

**BP No. 111**  
**Rev. 0**

**ASUNTO:** Cabezales de aceite, fabricados en acero, para motores Superior en línea.

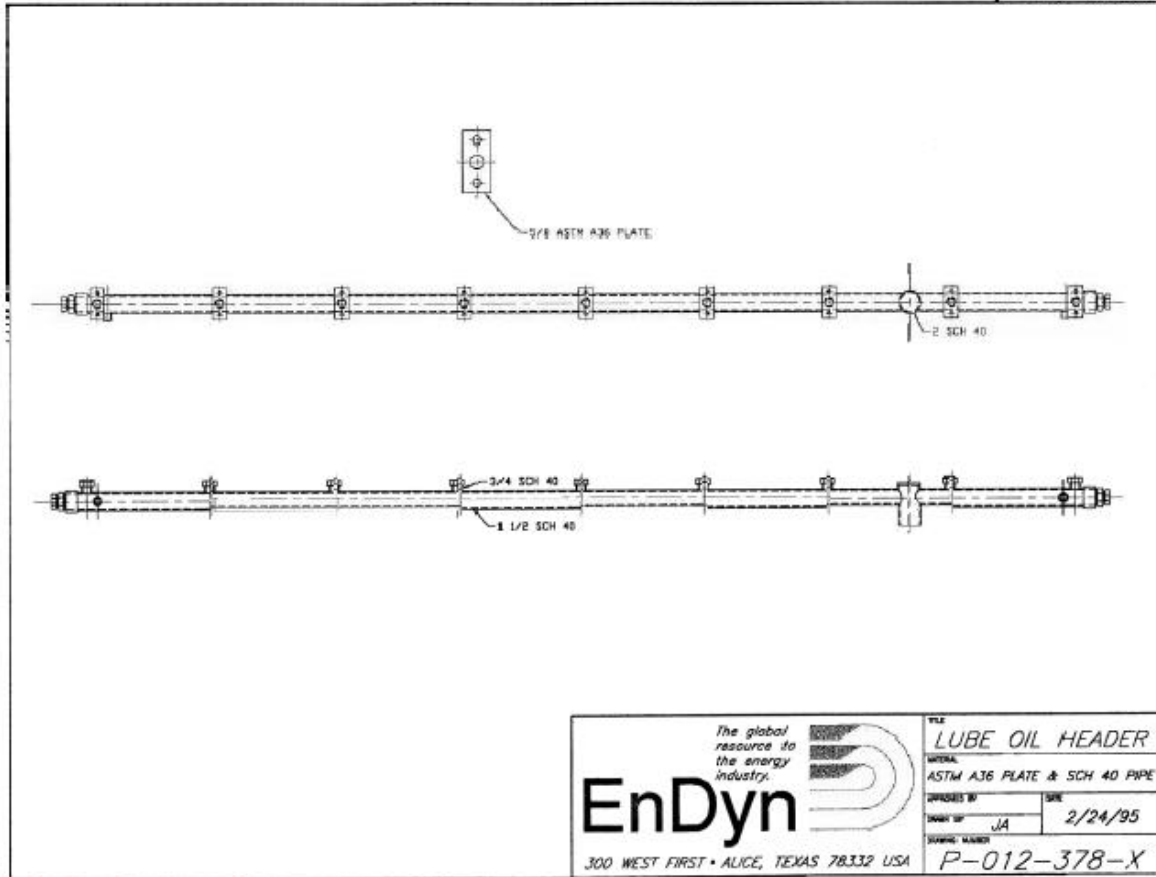
**Problemas:** Algunos de los motores Superior en línea existentes están equipados con cabezales de aceite del tipo cobre & bronce. En el pasado estos cabezales han presentado fugas en la soldadura de las uniones, lo que a su vez genera una pérdida de horas de operación y altos costos de reparación.

**Soluciones:** Convertir el cabezal a uno fabricado en acero. Para su información, se anexa el dibujo típico de un cabezal de aceite de un motor de ocho (8) cilindros.

Para información adicional, precio, etc. , por favor contacte a su distribuidor de **PowerParts®** o al Departamento de Ventas de **EnDyn**.

24 de Febrero de 1995

P-012-378-X



<p>The global resource to the energy industry.</p> <p><b>EnDyn</b></p> <p>300 WEST FIRST • ALCHE, TEXAS 78332 USA</p>	<p>FILE</p> <p>LUBE OIL HEADER</p>
	<p>WATER</p> <p>ASTM A36 PLATE &amp; SCH 40 PIPE</p>
	<p>DESIGNED BY</p> <p>DATE 2/24/95</p>
	<p>DRAWN BY JA</p> <p>ISSUING NUMBER P-012-378-X</p>

FIG No. 111  
 PAGE 2