

## BOLETÍN TÉCNICO

BT No. 1016

Rev. 1

### **ASUNTO: Modificación de la sujeción de la tapa del cojinete principal en los motores Superior en “V” de 12 & 16 cilindros.**

**Problema:** Pérdida del torque de apriete en las tapas del cojinete principal, atribuido a la pérdida del ajuste de la rosca de los pernos de la tapa.

El diseño actual del bastidor del motor en “V” y el ensamble de la tapa del cojinete principal, establece el uso de cuatro (4) pernos roscados para asegurar la tapa del cojinete principal al bastidor. Se han presentado una gran cantidad de quejas con el diseño actual, que se le atribuyen a la pérdida del ajuste del perno, lo que a su vez origina la pérdida del torque de apriete de dicho perno; con la consiguiente pérdida del juego (clearance), rotura del cojinete y muchas veces rotura del cigüeñal especialmente en el cojinete central.

Para eliminar este problema crónico, **EnDyn** recomienda la modificación del Bloque Inferior y la tapa del cojinete principal por medio de la utilización de un perno mas seguro y diseñado para asegurar las tapas del cojinete principal y mantenerlo a su torque aplicado. La modificación recomendada, material y procedimientos, se muestran en el plano No. P-SK-7261, anexo.

Se recomienda que el Bloque Inferior y el ensamble del cojinete principal se transporten a las instalaciones de **EnDyn** en Alice, Texas, para realizar la modificación completa. Por favor llame a nuestro Departamento de Servicios Técnicos para hacer su cita hoy, a fin de hacer la modificación **PowerParts®** “Pernos Pasantes” en sus Bloques Inferiores de Motores Superior.

14 de Enero de 1997

**NOTES:**

- 1) DURING HAND TIGHT PRE-ASSEMBLY, ADJUST BOTTOM JAM NUT (ITEM #7) SO TO ALLOW FOR PROPER INSTALLATION OF THE COTTER PIN IN CASTLE NUT.
- 2) APPLY LUBRIPLATE TO THREADS OF ITEMS #2 & #6 BEFORE ASSEMBLY & TORQUE NUTS TO 450 ft. lbs.
- 3) REPLACE ELASTIC STOP NUTS AFTER RE-TORQUING MORE THAN TWICE.

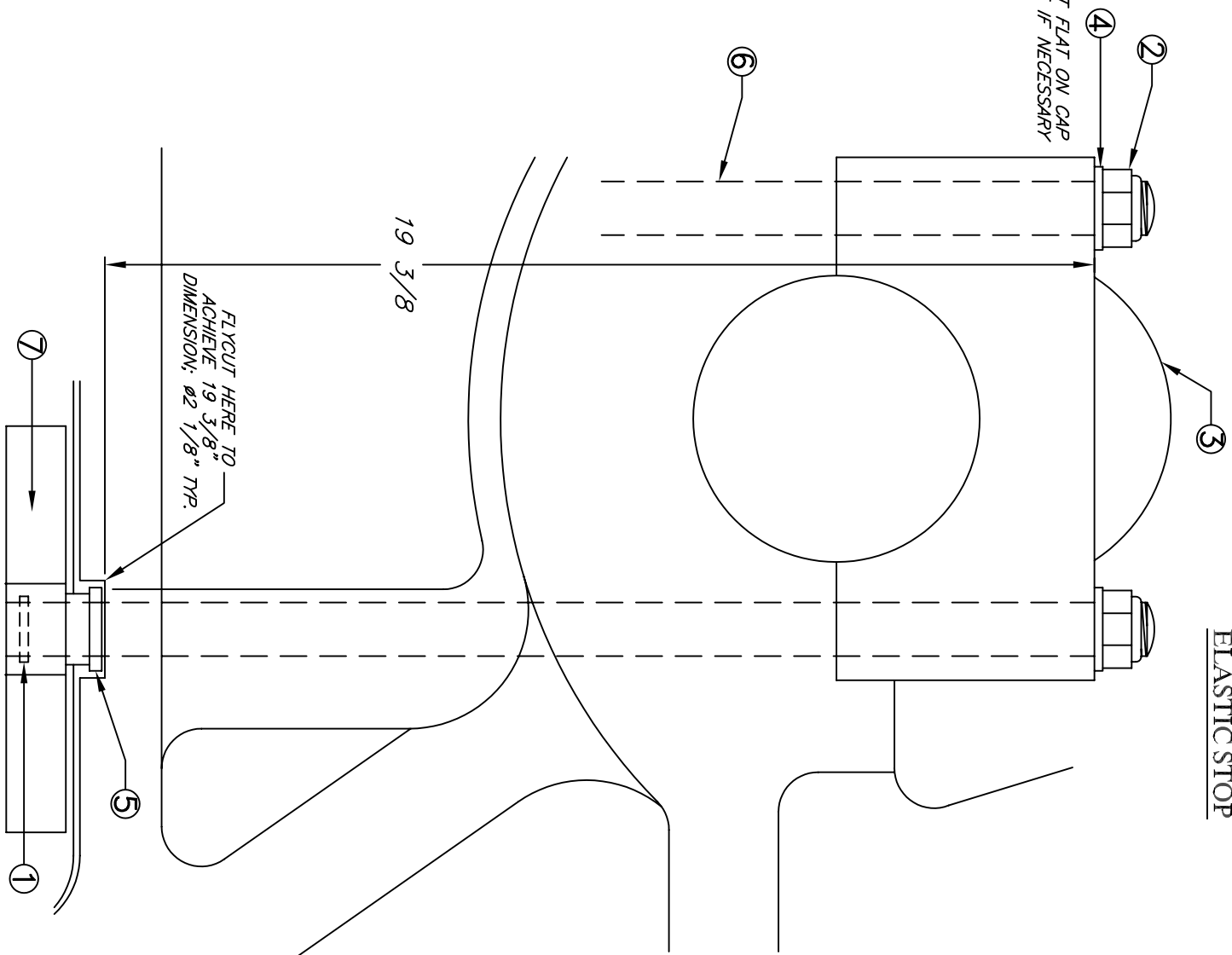
MUST SIT FLAT ON CAP  
GRIND EDGE IF NECESSARY

**ELASTIC STOP**

ELASTIC STOP				
ITEM	V-12 QTY.	V-16 QTY.	PART NUMBER	DESCRIPTION
1	28	36	P-002-723	ROLL PIN
2	28	36	P-01EN1600PF	NUT
3	7	9	P-027-261	BEARING CAP
4	28	36	P-026-414	WASHER
5	28	36	P-032-972	WASHER
6	28	36	P-032-973-EN	STUD
7	28	36	P-032-977	NUT

P-032-973-X-1 KIT CONSISTS OF:

{4}	P-002-723	{4}	P-032-973-EN
{4}	P-01EN1600PF	{4}	P-032-977
{4}	P-026-414	{4}	P-032-972



300 WEST FIRST - ALICE 22ND FLOOR LSH  
**ENDYN**  
 TITLE: MAIN BEARINGS FASTENING MODIFICATIONS - VEE  
 DRAWING NUMBER: P-SK-7261

REV. 7